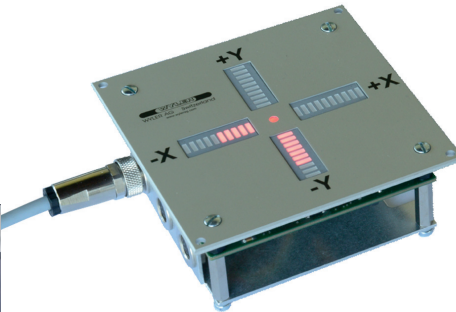
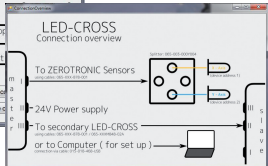
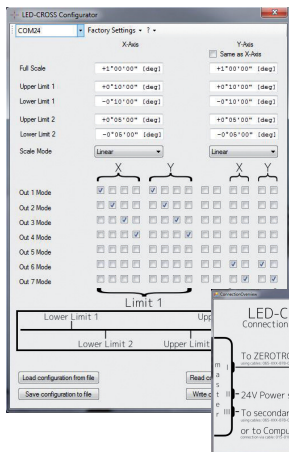


SPECIFICATIONS

LED CROSS / LED-KREUZ

Spezifikationen



The **two-dimensional LED CROSS** is very suitable for providing a visual representation of the inclination of a platform.

Typical **applications** are:

- Supervision of a crane for goods that are sensitive to inclinations
- Optical aid for manual hydraulic levelling of objects or platforms
- Supervision of working platforms: preventing the platform from tilting with the help of programmable alarms

The instrument has the following **features**:

- Via the one input socket, two sensors have always to be connected via BlueMETER SIGMA, LEVELMETER 2000, the precision 2-D block with one socket or a splitter box. Typically two 10° sensors are used
- Resolution of 20 red LEDs per axis. Logarithmic resolution to allow very precise reading around zero
- Maximum 4 alarms per axis
- 7 alarm outputs are programmable with logical functions and are provided as open-collector outputs
- The functionality of the unit and the cables are controlled, and can be assigned to one of the alarm outputs. The LED CROSS is designed for panel-mounting. Box available on request

Das **zwei-dimensionale LED-KREUZ** eignet sich hervorragend für die optische Anzeige der Neigung einer Plattform.

Typische **Anwendungen** sind:

- Überwachung eines Krans für Güter, welche neigungsempfindlich sind
- Als optische Unterstützung beim Ausrichten von Objekten oder einer Plattform mittels Hydraulik
- Überwachung von Arbeitsplattformen: Verhinderung des Umkippens dank programmierbaren Alarmpunkten

Das Gerät hat folgende **Eigenschaften**:

- Über die eine Eingangsbuchse werden zwingend immer zwei Sensoren via BlueMETER SIGMA, LEVELMETER 2000, den Präzisions 2-D-Block mit einem Anschluss oder einer Splitter-Box angeschlossen. Typischerweise werden 10° Sensoren verwendet
- Auflösung von 20 roten LED pro Achse. Logarithmische Auflösung erlaubt exaktes Ablesen um den Nullpunkt herum
- Maximal 4 Alarmpunkte pro Achse
- 7 Alarm-Ausgänge sind universell programmierbar und können logisch verknüpft werden (Open-Collector-Ausgänge)
- Die Funktion des Gerätes wie auch die Kabel sind überwacht und können einem Alarmausgang zugewiesen werden. Das LED-KREUZ ist als Einbaugerät konstruiert. Gehäuse auf Anfrage lieferbar

TECHNICAL SPECIFICATIONS	LED CROSS LED-KREUZ	TECHNISCHE DATEN
Update speed of the display	2 - 3 Hz	Anzeigewiederholungsgeschwindigkeit
External power supply	12 ... 48 V DC (200 mA / 24 V DC)	Externe Stromversorgung
Operating temperature	- 20 °C ... + 85 °C	Betriebstemperatur
Communication protocol for X- and Y-axis sensors	According to our „WYBUS“ specification / Gemäss der Spezifikation des „WYBUS“: RS485, asynchr., 7 DataBits, 2 StopBits, no parity, 9600 bps	Kommunikationsprotokoll für X- und Y-Sensoren
Net weight	171 g	Netto-Gewicht
Dimension of plate L x W	96 x 96 mm	Abmessungen der Platte
Height approx.	40 mm	Höhe ca.
Hole-Ø / hole center distance	Ø 3 mm / 89 x 89 mm	Loch-Ø / mittiger Lochabstand

LED CROSS Scope of delivery	P/N Art. Nr.	LED-KREUZ Lieferumfang
LED CROSS USB cable (for programming) USB flash drive with Program LED CROSS configurator	065-005-002	LED-KREUZ USB Kabel (zum Programmieren) USB-Stick mit Programm LED-KREUZ-Konfigurator

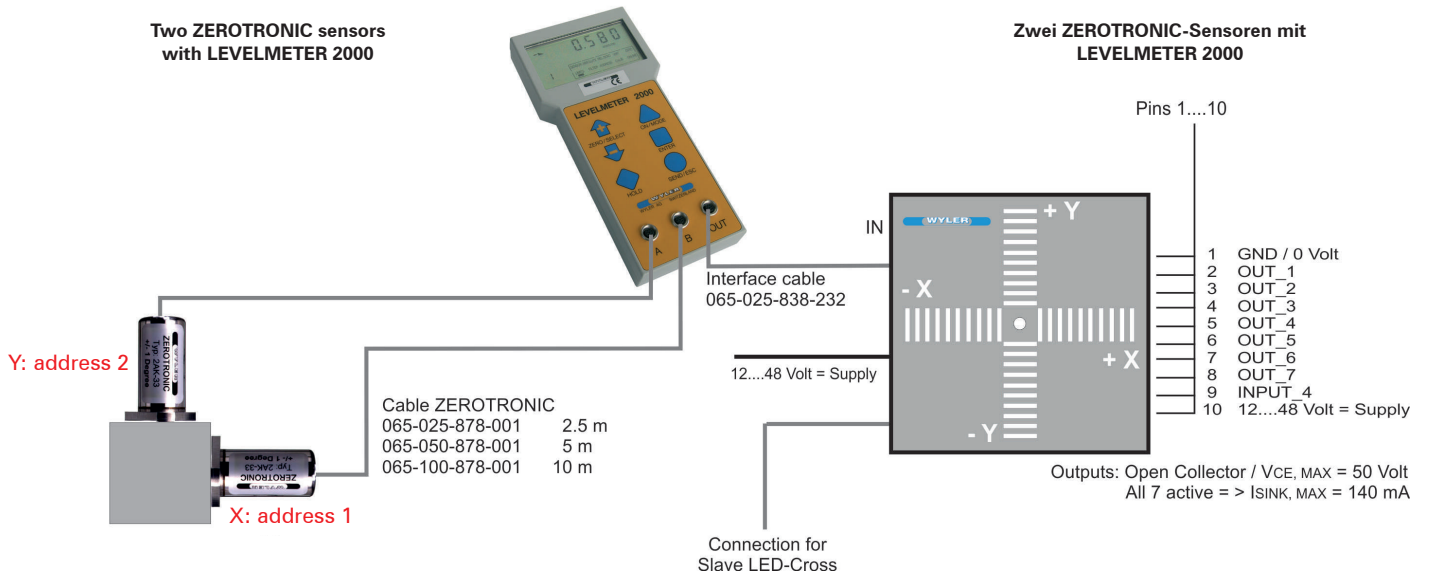
CONFIGURATION

LED CROSS / LED-KREUZ

KONFIGURATIONEN

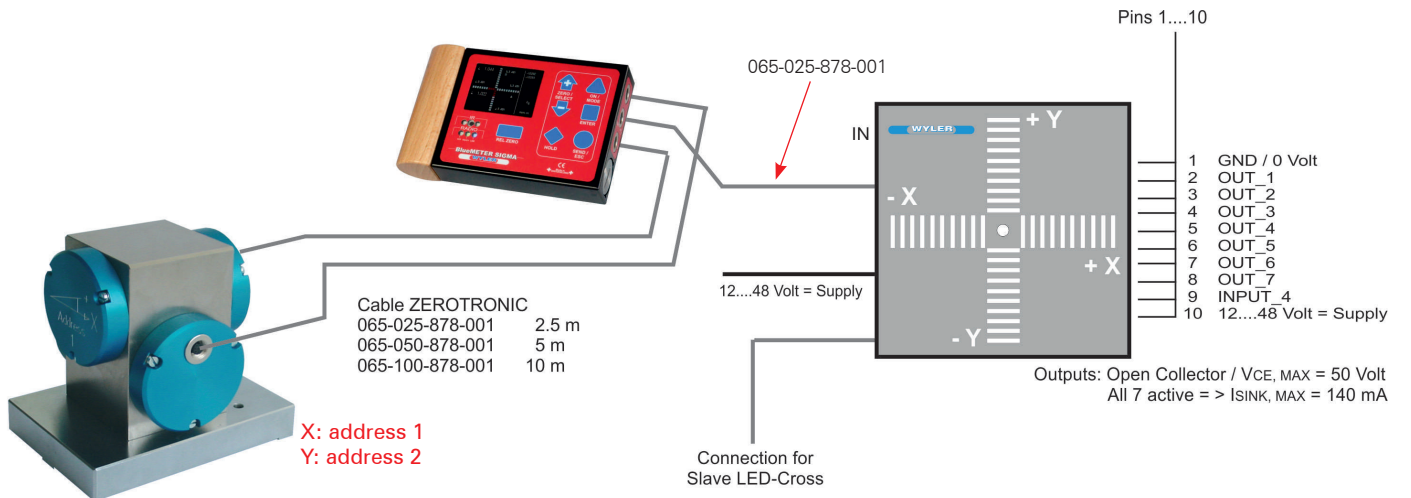
Two ZEROTRONIC sensors with LEVELMETER 2000

Zwei ZEROTRONIC-Sensoren mit LEVELMETER 2000



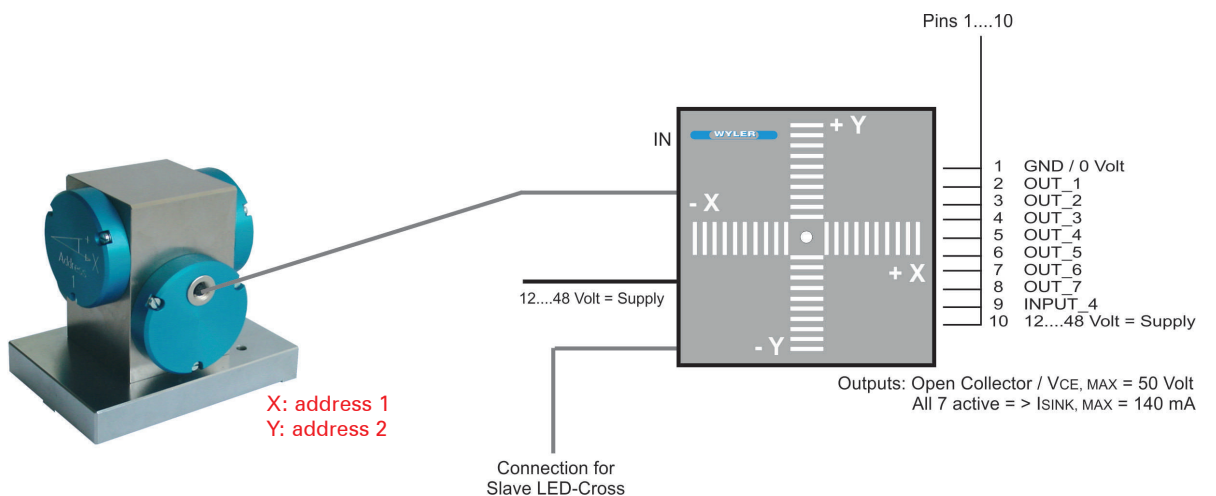
Two ZEROTRONIC sensors with BlueMETER SIGMA

Zwei ZEROTRONIC-Sensoren mit BlueMETER SIGMA



Two ZEROTRONIC sensors with 2-D-Mounting block with one connector

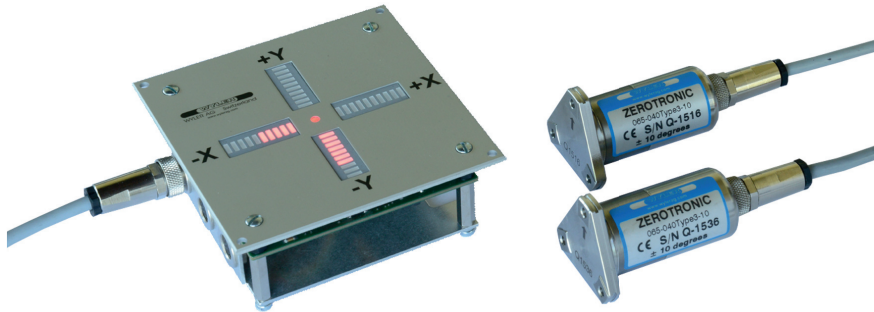
Zwei ZEROTRONIC-Sensoren Montage-Vorrichtung und einem Anschluss



ACCESSOIRES

LED CROSS / LED-KREUZ

ZUBEHÖR



RS 485 cable connecting to ZEROTRONIC Sensors or Slave LED CROSS	Details	P/N Art. Nr.	RS 485 Kabel zum Anschluss von ZEROTRONIC-Sensoren oder „Slave“ LED-KREUZ
Standard	2.5 m	065-025-878-001	Standard
Standard	5 m	065-050-878-001	Standard
Standard	10 m	065-100-878-001	Standard

RS 485 long distance bus cable connecting to Slave LED CROSS	Details	P/N Art. Nr.	RS 485 Bus Kabel für lange Distanzen zum Anschluss eines „Slave“ LED-KREUZ
Standard	100 m	065-100M848-02A	Standard

Cable connecting External Display	Details	P/N Art. Nr.	Kabel zum Anschluss an Fernanzeige
Standard (for BlueMETER SIGMA only)	2.5 m	065-025-878-001	Standard (nur für BlueMETER SIGMA)
RS 232 cable – Interface (for LEVELMETER 2000 only)	2.5 m	065-025-838-232	RS 232 Kabel – Schnittstelle (nur für LEVELMETER 2000)

External Display	P/N Art. Nr.	Fernanzeige
BlueMETER SIGMA with radio data transmission	016F004-002	BlueMETER SIGMA mit Datenübertragung per Funk
LEVELMETER 2000 (also for programming LED CROSS)	065-004-001	LEVELMETER 2000 (auch zur Programmierung des LED-Kreuzes)

Network components	P/N Art. Nr.	Netzwerkkomponenten
Splitter box	065-003-000Y004	Verteiler Box

External power supply	P/N Art. Nr.	Externe Stromversorgung
Power supply 24 V for indoor use only, without connecting cable to wall socket	065-003-001-24V	Netzteil 24 V für Innenraum, ohne Kabel für Netzanschluss

Further accessoires and cables see page 158 - 161

Weiteres Zubehör und Kabel siehe Seiten 158 - 161

