

Standard Trapezi DIN 103

La serie completa di tipologie di strumenti è realizzabile per le filettature metriche trapezoidali standard.

Codice Base	Tipologia
6TR0-	Tampone filettato Passa / Non passa
6TR1-	Tampone filettato Passa
6TR2-	Tampone filettato Non passa
6TR3-	Anello filettato Passa
6TR4-	Anello filettato Non passa

Per la composizione del codice d'ordine scrivere:
Tipologia di prodotto-Diametro x Passo-Tolleranza.
 Es. 6TR1-TR22x5-7H

Calibri Fissi

Estratto dalle normative DIN 103

Filettatura: °

Denominazione:

es. su Anello per controllo Vite
TR22x5-7e

TR=Trapezo;
 22=diametro esterno (mm);
 x5=Passo (mm);
 7e=Tolleranza sul Ø medio;

Classi di tolleranza:

Media (m): Vite 7e / Madrevite 7H
 Grossa (g): Vite 8c / Madrevite 8H

Realizzazioni Trapezi su richiesta.



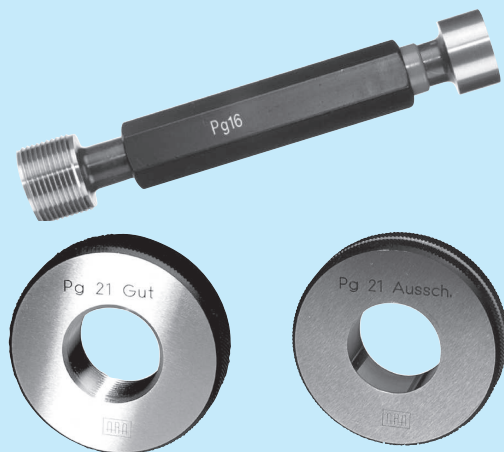
Standard Corazzato PG DIN 4043

La serie di tipologie di strumenti realizzabile per le filettature Standard Corazzato comprende:

Tamponi filettati PG DIN40430 P/NP (Non Passa liscio);
 Anelli filettati PG DIN40430 Passa;
 Anelli filettati PG DIN40430 Non passa (liscio);

Codice Base	Tipologia
6PG0- (fino PG 29)	Tampone filettato Passa / Non passa
6PG3-	Anello filettato Passa
6PG4-	Anello filettato Non passa

PG DIN 40400
Pg 7
Pg 9
Pg 11
Pg 13,5
Pg 16
Pg 21
Pg 29
Pg 36
Pg 42
Pg 48



Standard Elektro E DIN 40400

La serie di tipologie di strumenti realizzabile per le filettature Standard Elektro comprende:

Tamponi filettati E DIN 40400 P/NP (Non Passa liscio);
 Anelli filettati E DIN40400 Passa;
 Anelli filettati E DIN40400 Non passa (liscio);

Codice Base	Tipologia
6EK0-	Tampone filettato Passa / Non passa
6EK3-	Anello filettato Passa
6EK4-	Anello filettato Non passa

E DIN 40400
E 5
E10
E14
E16
E18
E27
E33
E40