



# SCAN MACHINES

La soluzione di misura definitiva  
per componenti cilindrici

 **SWISS  
MADE**



**Semplice da usare**



**Super veloce**



**Rapido ammortamento**

# Caratteristiche generali

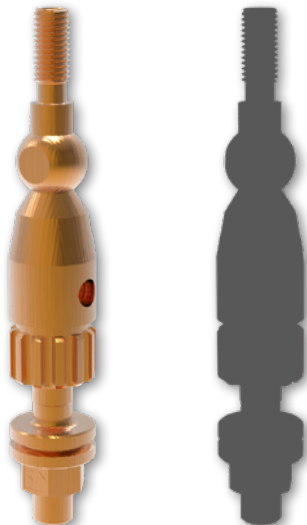
## APPLICAZIONI

La gamma di macchine SYLVAC è progettata per misurare alberi con diametri fino a 145mm e lunghezze fino a 1.280mm. La maggior parte dei pezzi cilindrici, come alberi e componenti aerospaziali e automobilistici, connettori, viti e impianti dentali, parti idrauliche, imballaggi metallici per alimenti e cosmetici, rulli, turbine, parti tornite a controllo numerico, ecc. possono essere misurate in pochi secondi. Varie tipologie e caratteristiche di filettature possono essere misurate e analizzate con le nostre macchine.



*Pezzo*

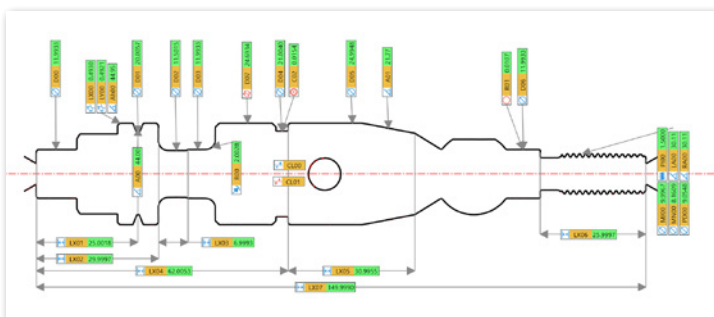
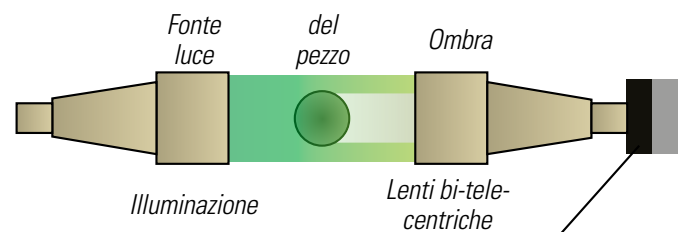
*Profilo*



## PRINCIPIO DI MISURA

Tutte le macchine Sylvac-Scan dispongono di telecamere a scansione lineare ad alta risoluzione. L'illuminazione LED verde proietta un raggio di luce collimato, il pezzo viene scansionato ad una velocità fino a 100mm/s, mentre il profilo viene acquisito attraverso un sistema di lenti bi-telecentriche ad alta precisione e l'immagine proiettata viene rilevata ed elaborata utilizzando la più recente tecnologia a scansione lineare.

Il profilo del pezzo viene riprodotto sul software e tutti i vari elementi mostrati possono essere misurati in statico (senza rotazione del pezzo) o in dinamico (con rotazione del pezzo) se si devono misurare caratteristiche geometriche come run-out o concentricità.



*Immagine del pezzo*



# Aumento della produttività



Misurazioni con un click

-  **Tempo d'ispezione ridotto**
-  **Semplice da usare**
-  **Efficienza aumentata**
-  **Scarti ridotti**
-  **Risparmio**
-  **Riduzione inattività CNC**
-  **Aumento della produttività**
-  **Rapido ammortamento**
-  **Evita colli di bottiglia in collaudo**



# Macchine ottiche

## SYLVAC SCAN

Macchina ottica appositamente progettata per la misurazione in linea vicino alle macchine utensili.

Adatte per l'avvio produzione, il controllo in processo (SPC), il campionamento o l'ispezione al 100%, le macchine Sylvac SCAN sono configurate per rivoluzionare il controllo in officina.

## TEMPRATE DALL'OFFICINA

Le Sylvac SCAN sono macchine di misura svizzere, di alta qualità, robuste e di precisione progettate per funzionare anche negli ambienti di officina più difficili. Le nostre macchine sono dotate di master di calibrazione incorporati che vengono utilizzati per mantenere la precisione e le prestazioni entro le specifiche richieste, compensando le variazioni di temperatura.

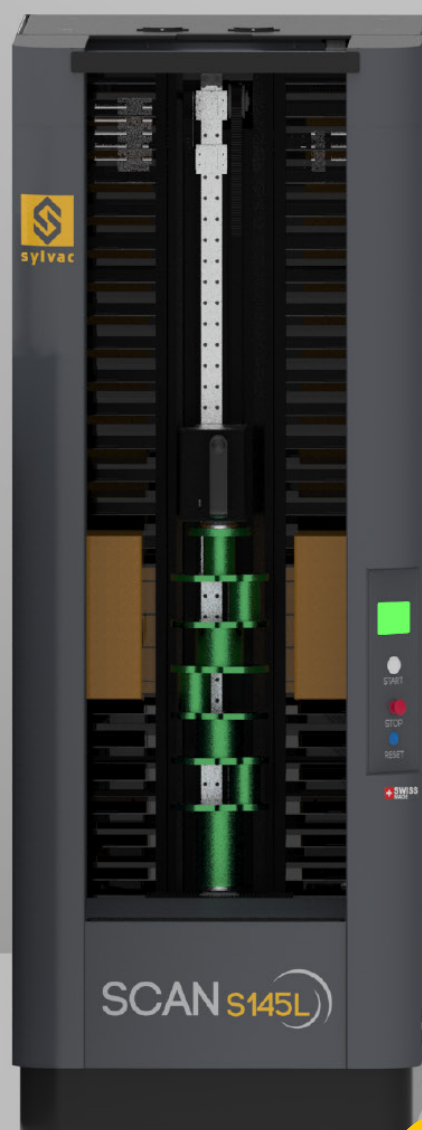
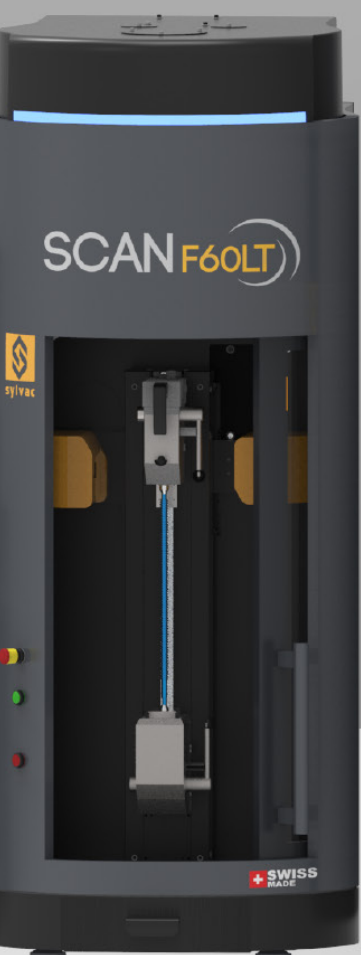
Le gamme S25/F60/S145, sono dotate del valore aggiunto dei sensori di temperatura, utilizzati per rilevare la variazione di temperatura e attivare una calibrazione automatica, che richiede solo pochi istanti. Garantendo sempre la massima precisione.







## MASTER DI CALIBRAZIONE



MISURAZIONI  
**ONE CLICK**



**REFLEX-CLICK :**  
IL SISTEMA DI MISURA CHE RENDE  
OGNI OPERATORE UN ESPERTO !

## Principio operativo

### SYLVAC-REFLEX SCAN

Le SYLVAC-SCAN sono dotate del software Reflex SCAN. Questo le rende robuste e facili da usare, consentendo una perfetta integrazione nelle officine. Vicino agli operatori, sostituiscono vantaggiosamente i tradizionali sistemi di misura anche multi-quote grazie a flessibilità e risparmio di tempo insuperabili.



### «Reflex-Click technology» per misurazioni one-click !

REFLEX-Click modalità all'avanguardia che misura i vostri pezzi con un semplice click.

### PROGRAMMAZIONE SEMPLICE

# 1

Posiziona il pezzo



# 2

Premi il pulsante start



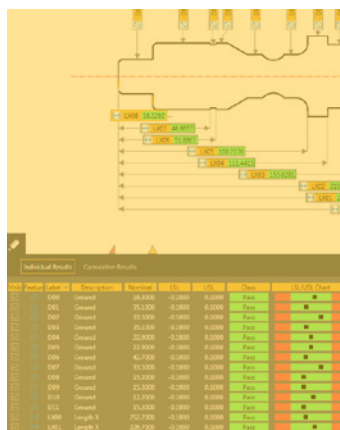
# 3

Il profilo viene scansionato in pochi secondi



# 4

Caratteristiche principali misurate automaticamente. Completa e salva il programma per ripetere il lavoro.

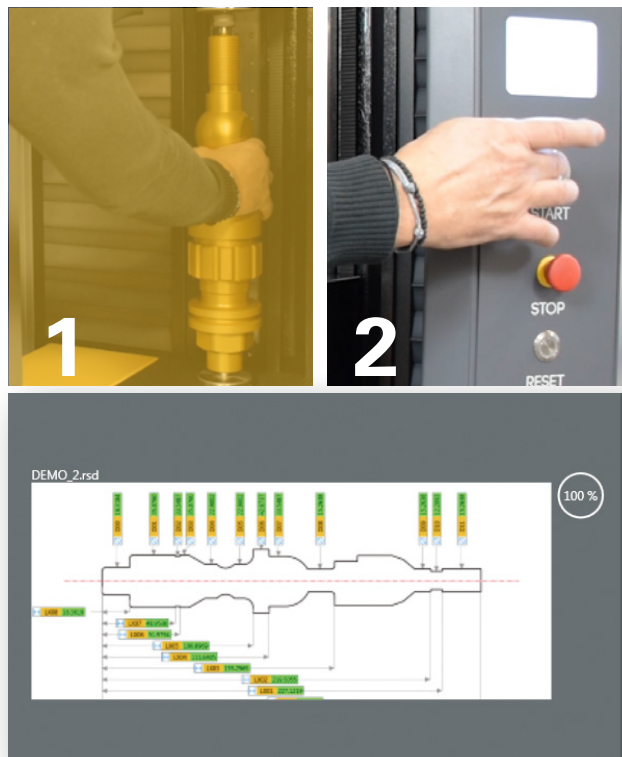


Queste quattro operazioni durano solo pochi secondi.

### MISURAZIONI SEMPLICI

Step 1: carica il pezzo, Step 2: premi il pulsante!

Il pezzo viene automaticamente riconosciuto e misurato dalla macchina, mostrando i risultati tollerati in pochi secondi.



*Intelligent automatic part recognition*

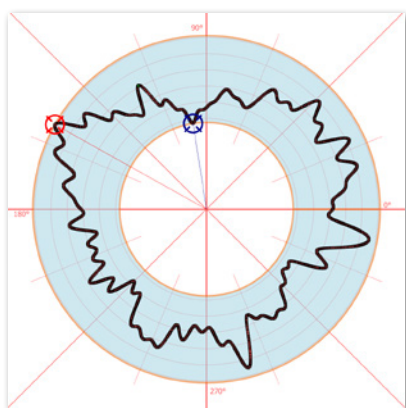
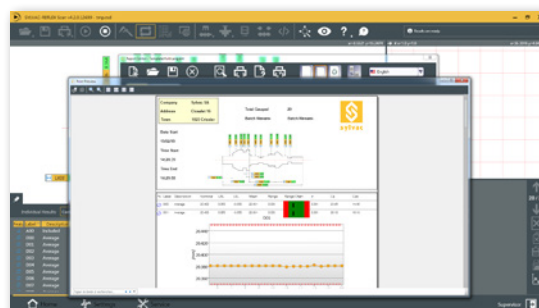


### BARCODE SCANNER

Come opzione si può utilizzare un barcode scanner per richiamare immediatamente i programmi.

### CONFIGURATORE DEI REPORT FLESSIBILE

È inoltre disponibile un editor dei report flessibile, che consente di personalizzare la presentazione dei report di misura aggiungendo informazioni tramite drag & drop.



### ANALISI DELLE MISURAZIONI

Una volta che il pezzo è stato scansionato e misurato, è possibile rivedere i dati nella finestra di analisi di misura. Consentendo all'operatore di effettuare un controllo visivo del pezzo nei minimi dettagli, che si tratti di un raggio di fondo di una filettatura o della misura di forma di un diametro.

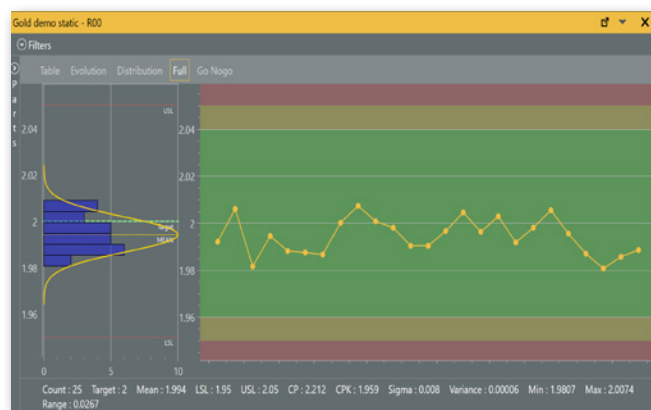


## EXPORT DEI DATI E STATISTICHE

I principali calcoli statistici sono inclusi come funzionalità standard nel nostro software RS+, insieme a una visualizzazione statistica.

I dati dei risultati possono essere esportati in vari formati come CSV, XML ai fini dell'archiviazione e della tracciabilità. Oppure possono essere esportati in formati specifici direttamente a software SPC terzi.

Come optional, puoi sfruttare il monitoraggio dei dati incluso nel software RS+ «PRO», che rende disponibili i trend dei risultati in tempo reale e gli storici, i grafici di evoluzione e distribuzione, le statistiche come CP/CPK, sigma, intervallo e varianza.



## IMISURAZIONE INTEGRATA

Per misurazioni aggiuntive non coperte dalla nostra SCAN, tipo diametri interni, Sylvac può fornire una selezione di strumenti, come calibri, comparatori e micrometri per interni.

Questi strumenti Sylvac possono essere collegati alla macchina tramite la nostra rinomata tecnologia Bluetooth®, fornendo una misurazione completa del pezzo in un unico report e sequenza.

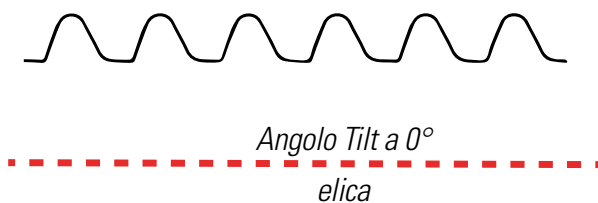


# Esclusivo Sistema Tilt

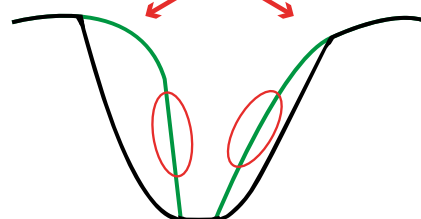
## PER MISURE INTEGRALI DELLA FILETTATURA

Le macchine Sylvac-Scan dotate dell'asse aggiuntivo «T» inclinazione (S25T/F60T/F60LT) offrono la soluzione di misurazione definitiva per le filettature.

Grazie alla nostra esclusiva ottica inclinabile, il filetto può essere scansionato secondo l'angolo dell'elica, rivelando elementi che altrimenti rimarrebbero nascosti. Sylvac-Scan offre una vera misurazione della filettatura.



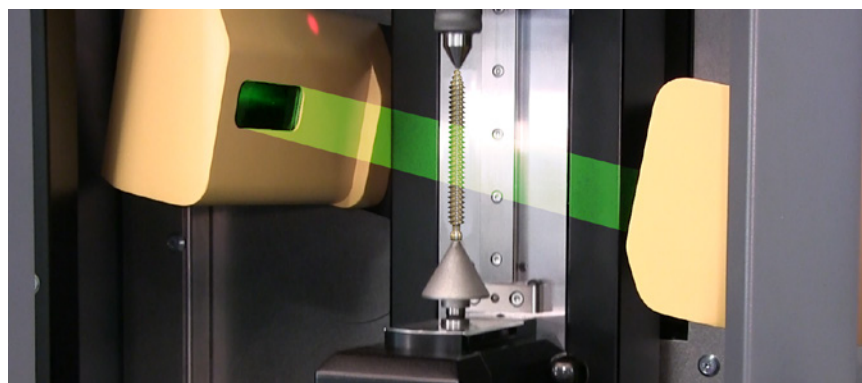
Vera forma della radice



Vera forma del fianco

### TIPICHE CARATTERISTICHE DI MISURA :

- Diametro esterno
- Diametro interno
- Passo
- Diametro medio
- Semiangolo
- Raggio di cresta e fondo
- Angolo conico
- Circolarità
- Run-out
- Concentricità



Inclinazione dell'asse nella F60T

# Caratteristiche Software



**CAD Software**

**CAD import/export**

**Misurazione avanzata del filetto**

**Filtro antipolvere avanzato**



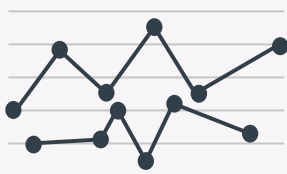
**Accesso a livelli di gestione e sicurezza**

**Interfaccia operatore personalizzabile**

**Editor delle formule**

**Funzioni script**

**Connettività BT per strumenti Sylvac**



**Facilità di lettura dei risultati**

**Data export    Visualizzatore statistiche**

**Editor dei Report**

**Programmazione Off-line**

**Riconoscimento automatico pezzo/programma**

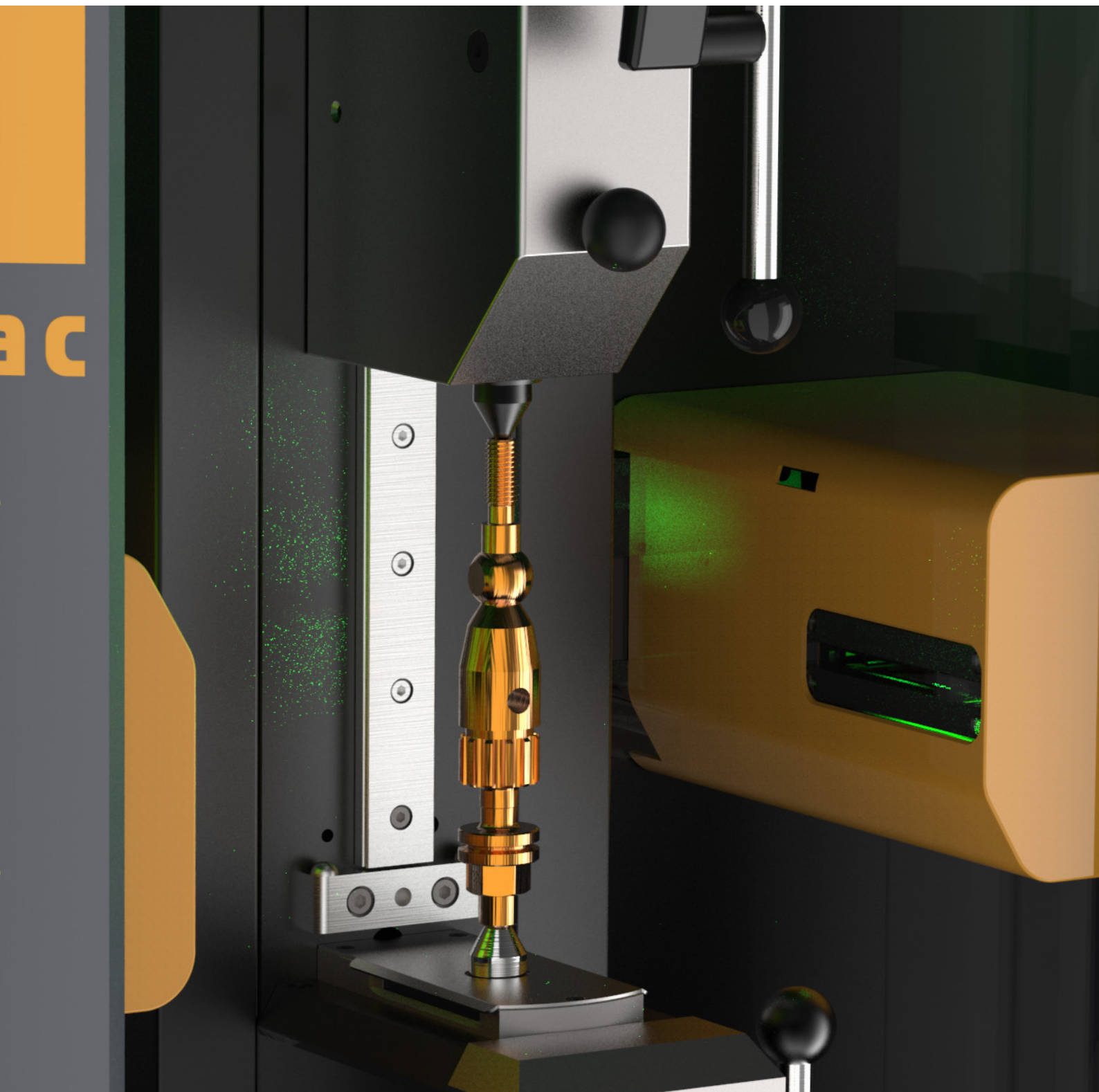


**Semplice da usare**

**Misura automatica delle caratteristiche principali**

**Misurazione One-click**





Tecnologia  
all'avanguardia

# Sylvac SCAN S25 & S25T

- Macchina da banco per pezzi piccoli
- Pannello di controllo touch screen integrato
- Master di calibrazione e sensori temperatura per il controllo ambientale integrati
- Sistema cambio accessori facile e veloce
- Ottiche ad alta definizione adatte a micro parti
- Tecnologia Reflex Click
- Asse inclinabile per la misura avanzata del filetto
- Funzionalità software avanzate
- Già completamente «Automation Ready»
- Contropunta motorizzata
- Sensore ad alta risoluzione per caratteristiche complesse



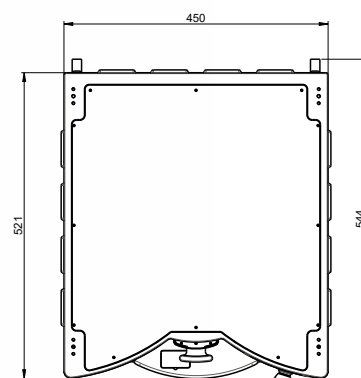
## SPECIFICHE TECNICHE

		902.4020 - SCAN S25		902.4025 - SCAN S25T	
		Diametro	Lunghezza	Diametro	Lunghezza
Campo di misura	mm	26	200	26	200
Risoluzione	mm	0.0001			
Accuratezza	µm	Diametro : 0.9 + (D[mm]/100) / Length : 2.5 + (L[mm]/200)			
Ripetibilità 2σ	µm	Diametro : 0.5 / Length : 0.8			
Capacità di carico	mm	51	200	51	200
Inclinazione per misura filetto		-		✓ 30°	
Velocità assiale max.	mm/s	100			
Peso pezzo max.	kg	3			
Peso macchina	kg	73			

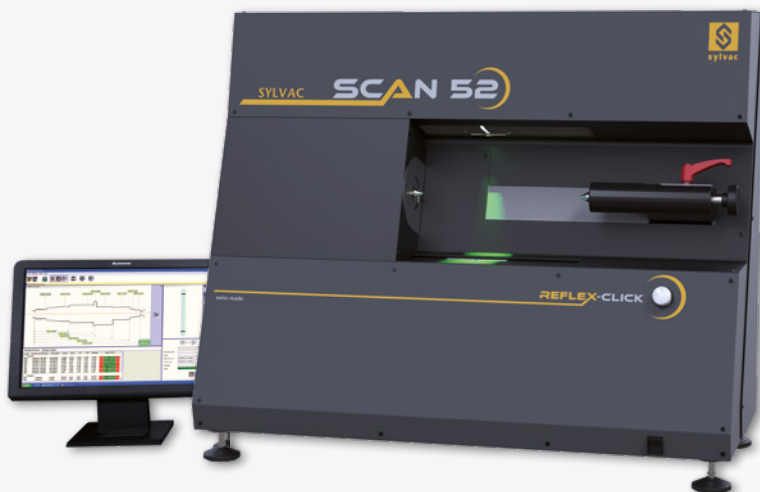


## COMPOSIZIONE

- Macchina secondo le specifiche tecniche
- PC con monitor, mouse e tastiera
- Sistema operativo Windows multilingua
- Software Sylvac Reflex SCAN+
- Accessori : 2x 902-6259 ISO / MK2 adapter, 2x 902-6202, 902-6161 & 902-6212
- Manuale d'istruzione



# Sylvac SCAN 52 Reflex-click



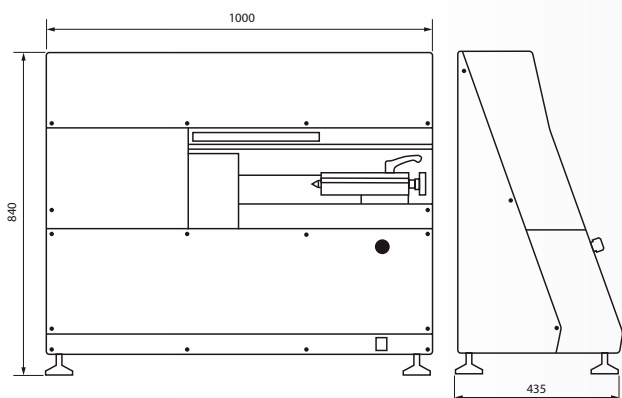
- Macchina di medie dimensioni per particolari torniti generici
- Struttura orizzontale
- Master di calibrazione integrato
- Facile da usare
- Tecnologia reflex click
- Costruzione robusta con colonna in granito
- Funzioni di reportistica ed esportazione

**ONE CLICK MEASUREMENT**



## SPECIFICHE TECNICHE

		902.5520 - SCAN 52		902.5521 - SCAN 52 R	
		Diametro	Lunghezza	Diametro	Lunghezza
Campo di misura	mm	0.5 ÷ 52	300	0.5 ÷ 52	300
Risoluzione	mm	Diametro : 0.0001 / Length : 0.0005			
Accuratezza	µm	Diametro : 1.5 + (D[mm]/100) / Length : 4 + (L[mm]/100)			
Ripetibilità 2σ	µm	Diametro : 0.6 / Length : 2.5			
Inclinazione per misura filetto				✓	
Peso pezzo max.	kg	4			
Peso macchina	kg	103			



## COMPOSIZIONE

- Macchina secondo le specifiche tecniche
- Accessori : 2x 902-6202, 902-6161, 902-6212
- PC con monitor, mouse e tastiera
- Sistema operativo Windows multilingua
- Software Sylvac Reflex SCAN
- Manuale d'istruzioni



## Sylvac SCAN F60(T) & F60L(T)

- Macchina di medie dimensioni per uso generico e parti complesse
- Scansione rapida a passaggio singolo 100mm/s
- Accessori a sgancio rapido
- Grande barra di stato a LED
- Barriera fotoelettrica di sicurezza
- Master di calibrazione e sensori di temperatura per il controllo ambientale integrati
- Tecnologia Reflex click
- Asse inclinabile per la misura avanzata del filetto
- Funzionalità software avanzate
- Script personalizzati opzionali
- Filtro antipolvere contro la contaminazione dei pezzi

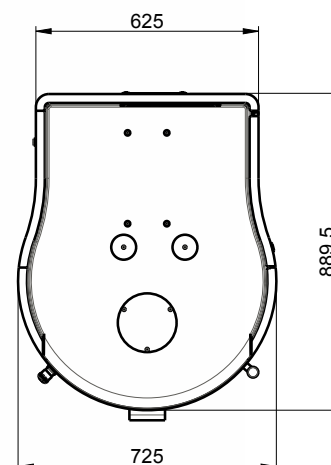


### SPECIFICHE TECNICHE

		902.4060 - SCAN F60		902.4065 - SCAN F60T		902.4062 - SCAN F60L		902.4067 - SCAN F60LT	
		Diametro	Lunghezza	Diametro	Lunghezza	Diametro	Lunghezza	Diametro	Lunghezza
Campo di misura	mm	64	300	64	300	64	500	64	500
Risoluzione	mm	0.0001							
Accuratezza	µm	Diametro : 1.0 + (D[mm]/100) / Length : 3 + (L[mm]/200)							
Ripetibilità 2σ	µm	Diametro : 0.5 / Length : 1.8							
Capacità di carico	mm	120	315	120	315	120	500	120	500
Inclinazione per misura filetto		-		✓ 30°		-		✓ 30°	
Velocità assiale max.	mm/s	100							
Peso pezzo max.	kg	10							
Peso macchina	kg	265				330			

### COMPOSIZIONE

- Macchina secondo le specifiche tecniche
- Accessori : 2x 902-6202, 902-6161, 902-6212
- PC con monitor, mouse e tastiera
- Sistema operativo Windows multilingua
- Software Sylvac Reflex SCAN+
- Manuale d'istruzioni



# Sylvac SCAN S145 & S145L

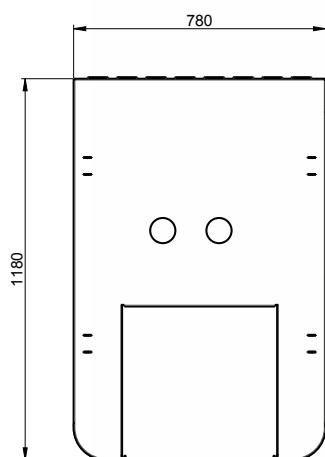


- Macchina indipendente per pezzi grandi e carichi pesanti
- Già completamente «Automation Ready»
- Tettuccio rimovibile per carico di pezzi pesanti
- Contropunta motorizzata
- Sistema cambio accessori facile e veloce
- Barra di stato a LED
- Barriera fotoelettrica di sicurezza
- Master di calibrazione e sensori di temperatura per il controllo ambientale integrati
- Tecnologia Reflex Click
- Funzionalità software avanzate
- Script personalizzati opzionali



## SPECIFICHE TECNICHE

		902.4145 - SCAN S145		902.4147 - SCAN S145L	
		Diametro	Lunghezza	Diametro	Lunghezza
Campo di misura	mm	145	615	145	1280
Risoluzione	mm	Diametro : 0.0001 / Length : 0.0001			
Accuratezza	µm	Diametro : 1.5 + (D[mm]/100) / Length : 4 + (L[mm]/200)			
Ripetibilità 2σ	µm	Diametro : 0.5 / Length : 1.0			
Capacità di carico	mm	254	615	254	1280
Inclinazione per misura filetto		✓		✓	
Velocità assiale max.	mm/s	160			
Peso pezzo max.	kg	100			
Peso macchina	kg	530		650	



## COMPOSIZIONE

- Macchina secondo le specifiche tecniche
- Accessori: 2 Adattatori Morse2 (902-6260), contropunta rotativa 42mm (902-6380) e contropunta diamantata (902-6210)
- PC con monitor, mouse e tastiera
- Stativo porta monitor e tastiera
- Sistema operativo Windows multilingua
- Software Sylvac Reflex SCAN+
- Manuale d'istruzioni

## Specifiche del Software

<b>FUNZIONI</b>	<b>Sylvac Reflex SCAN</b>	<b>Sylvac Reflex SCAN+</b>	<b>Sylvac Reflex SCAN+ PRO</b>
Misura automatica delle caratteristiche principali (diametri, lunghezze, angoli, raggi)	✓	✓	✓
Riconoscimento automatico pezzo/programma	✓	✓	✓
Configuratore dei Report	✓	✓	✓
Data export	✓	✓	✓
Calcoli base SPC	✓	✓	✓
Gestione degli accessi - livelli di sicurezza	1	Multiplo	Multiplo
Programmazione off-line		Opzionale	Opzionale
Filtro antipolvere avanzato		✓	✓
Visualizzatore statistiche		✓	✓
CAD Import / Export / Comparazione			✓
Funzioni script			✓
Modulo monitoraggio SPC			✓
Thread wizard per filettature custom			✓

<b>TOLLERANZE GEOMETRICHE - SOMMARIO CARATTERISTICHE</b>	<b>Sylvac Reflex SCAN</b>	<b>Sylvac Reflex SCAN+</b>	<b>Sylvac Reflex SCAN+ PRO</b>
Diametri	✓	✓	✓
Lunghezze, altezze, distanze	✓	✓	✓
Angoli, smussi	✓	✓	✓
Raggi	✓	✓	✓
Rotondità	✓	✓	✓
Cilindricità	✓	✓	✓
Spessore piani	✓	✓	✓
Diametri in rotazione	Basic	✓	✓
Run out	Basic	✓	✓
Concentricità	Basic	✓	✓
Filettature parallele	✓	✓	✓
Filettature coniche		✓	✓
Filettature avanzate (dettagli del fondo, con, multi principi, viti a ricircolo,...)		Solo macchine Tilt	Solo macchine Tilt
Filettature Custom (...)			✓
Perpendicolarità		✓	✓
Deviazione di forma		✓	✓
Rettilinearità		✓	✓
Pezzi interrotti (scanalati, turbine)		✓	✓

# Investimento

## MACCHINE SYLVAC SCAN AMMORTAMENTO RAPIDO

Poiché il rientro dell'investimento è un dato essenziale per prendere decisioni sensate, SYLVAC può aiutarti a calcolare il tuo tempo di ammortamento stimato. Dipende direttamente dal profilo di la vostra azienda e dall'uso previsto della macchina.

Puoi verificare di persona che il tuo rientro dell'investimento sarà inferiore ai 6 mesi nella maggior parte dei casi. Inoltre, la qualità delle tue misurazioni sarà migliorata!



### METODI TRADIZIONALI USANDO MOLTI STUMENTI :



**10-30 min**  
TEMPO D'ISPEZIONE

### SERIE SYLVAC-SCAN :



**30-60 sec**  
TEMPO D'ISPEZIONE



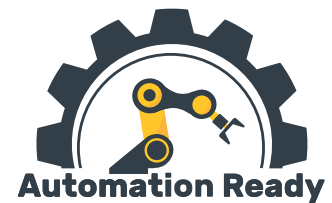
# Soluzioni personalizzate

## SOLUZIONI DI BLOCCAGGIO

Oltre alla nostra gamma di dispositivi standard, è possibile sviluppare soluzioni personalizzate per ottimizzare il processo di misurazione.

## SOFTWARE

Grazie a Reflex SCAN+ e alla sua opzione flessibile di open script, è possibile creare macro e funzionalità software personalizzate.

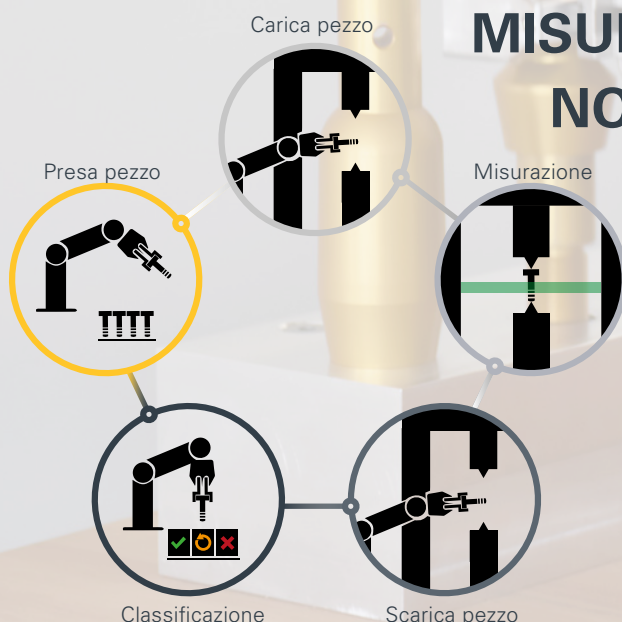


Esempio di SCAN F60 con robot



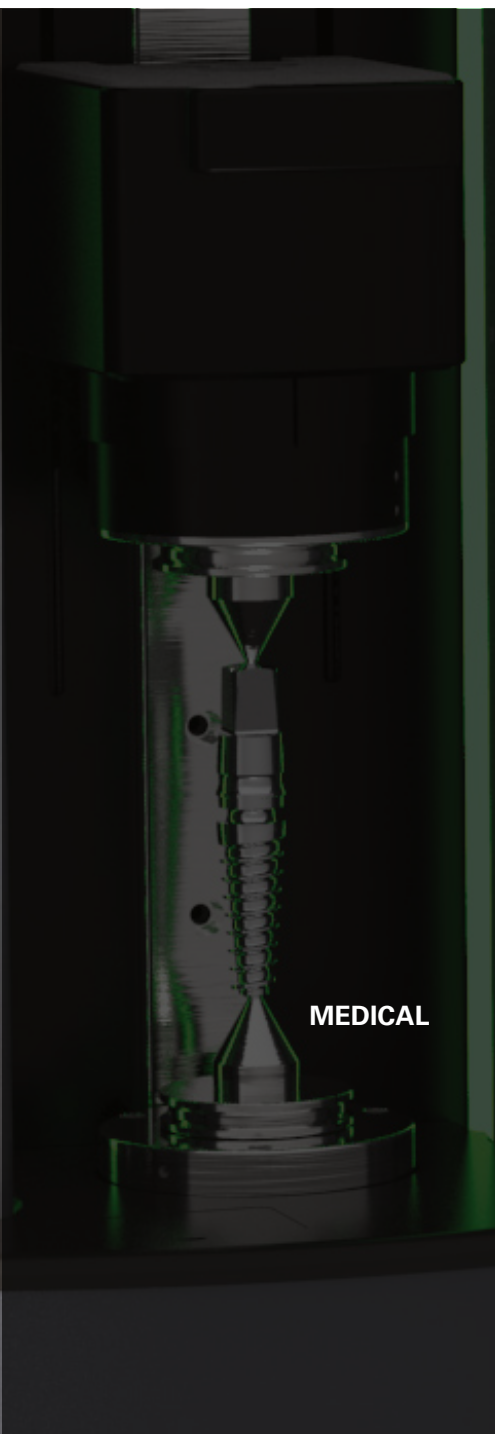
Esempio di SCAN S25T con robot

## MISURARE PEZZI TORNITI NON È MAI STATO COSÌ SEMPLICE!



- Il controllo qualità per gli alberi è diventato più semplice!
- La gamma di contropunte e staffaggi per macchine ottiche Sylvac-Scan ora disponibile anche completamente automatizzata
- Rapido carico/scarico automatico dei pezzi da parte di un robot, feedback di classificazione per posizione di rilascio specifica
- Feedback sulla macchina utensile per la correzione/offset del pezzo

# Applicazioni



**MEDICAL**



**PACKAGING**



**COSMETICA**



**TUBATURE**



**PLASTICHE**



**IDRAULICA**



**PNEUMATICA**



**RACCORDERIA**



**AUTOMOTIVE**



**AEROSPACE**



**STAMPA A INIEZIONE**



**FARMACEUTICA**



**MOTORI ELETTRICI**



**MUNIZIONI**



**FILETTI**


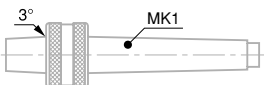
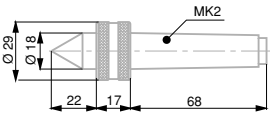
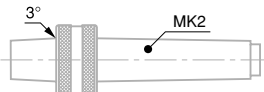
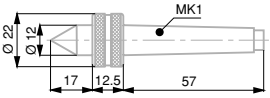
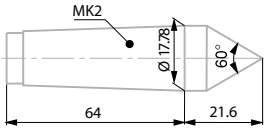
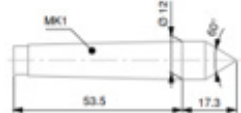
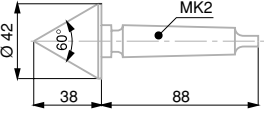


**OROLOGERIA**

Possiamo misurare tutti i tuoi componenti con le nostre macchine ottiche dedicate all'industria.

# Accessori

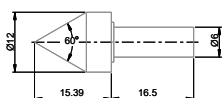
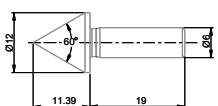
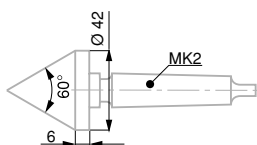
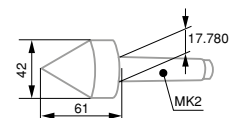
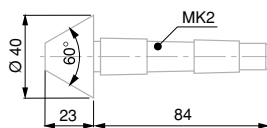
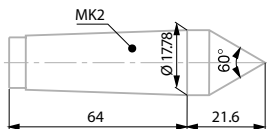
## CONTROPUNTE E PUNTE ROTATIVE

		S25T	Morse 2 52/F60	S145	
	<b>902-6000</b>	Contropunta 10mm MK1	● Necessario 902-6360	● Necessario 902-6360	● Necessario 902-6360
	<b>902-6160</b>	Centro rotativo con cono B12 + innesto Morse 1	● Necessario 902-6360	● Necessario 902-6360	● Necessario 902-6360
	<b>902-6161</b>	Punta rotativa Morse 2	●	●	●
	<b>902-6162</b>	Centro rotativo con cono B18 + innesto Morse 2	●	●	●
	<b>902-6163</b>	Punta rotativa Morse 1	● Necessario 902-6360	● Necessario 902-6360	● Necessario 902-6360
	<b>902-6202</b>	Punta 17.78mm, extra (Incluso standard su Sylvac-SCAN S25, F60 and S145)	●	●	●
	<b>902-6203</b>	Punta trascinante Ø10mm (diamantata) Morse 1	● Necessario 902-6360	● Necessario 902-6360	● Necessario 902-6360
	<b>902-6210</b>	Punta trascinante Ø42mm (diamantata) Morse 2	●	●	●

### CENTRES AND DRIVE CENTRES

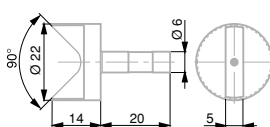
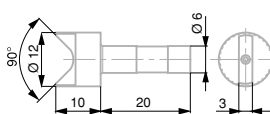


IMAGE SOON AVAILABLE



		S25T	Morse 2 52/F60	S145
<b>902-6211</b>	Contropunta Ø42mm (non diamantata) Morse 2	•	•	•
<b>902-6212</b>	Punta trascinante Ø17mm (diamantata) Morse 2	•	•	•
<b>902-6341</b>	Contropunta Ø 15÷40mm, Morse 2	•	•	•
<b>902-6380</b>	Punta rotativa Ø42mm Morse 2	•	•	•
<b>902-6410</b>	Punta trascinante Ø42mm (diamantata) con diametro di riferimento, Morse 2	•	•	•
<b>902-6420</b>	Contropunta piccola	• Necessario 902-6251		
<b>902-6421</b>	Punta rotativa piccola	• Necessario 902-6251		

### CENTRI PRISMATICI (V)

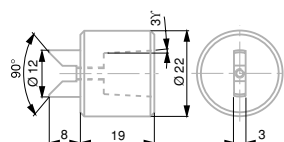


<b>902-6204</b>	Prisma Ø10mm Capacità Ø3 - 10mm	• Necessario 902-6251	• Necessario 902-6251	• Necessario 902-6251
<b>902-6205</b>	Prisma Ø20mm Capacità Ø5 - 20mm	• Necessario 902-6251	• Necessario 902-6251	• Necessario 902-6251



# Accessori

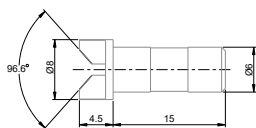
## CENTRI PRISMATICI (V)

**902-6206**Prisma Ø10mm  
Capacità Ø3 - 10mm

●

●

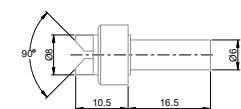
●

Necessario  
902-6360  
902-6160Necessario  
902-6360  
902-6160Necessario  
902-6360  
902-6160**902-6214**

Prisma piccolo 5mm

●

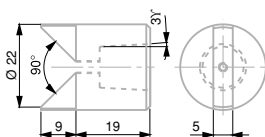
●

Necessario  
902-6251Necessario  
902-6251**902-6215**

Prisma rotativo piccolo 5mm

●

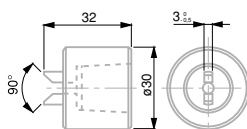
●

Necessario  
902-6251Necessario  
902-6251**902-6207**Prisma rotativo Ø20mm  
Capacità Ø5 - 20mm

●

●

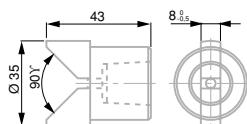
●

Necessario  
902-6360  
902-6160Necessario  
902-6360  
902-6160Necessario  
902-6360  
902-6160**902-6310**Prisma Ø10mm  
Capacità Ø3 - 10mm

●

●

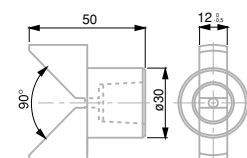
●

Necessario  
902-6162Necessario  
902-6162Necessario  
902-6162**902-6311**Prisma rotativo Ø30  
Capacità Ø5 - 30mm

●

●

●

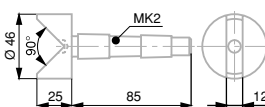
Necessario  
902-6162Necessario  
902-6162Necessario  
902-6162**902-6312**

Prisma Ø45mm

●

●

●

Necessario  
902-6162Necessario  
902-6162Necessario  
902-6162**902-6340**Prisma Ø40mm MK2  
Capacità Ø5 - 40mm

●

●

●

Necessario  
902-6162Necessario  
902-6162Necessario  
902-6162

## MANDRINI MANUALI

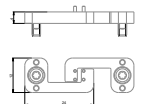
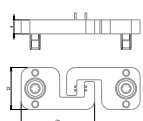
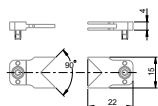
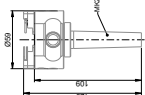
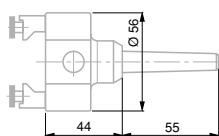


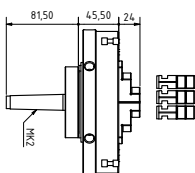
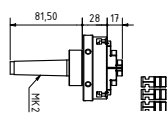
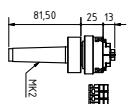
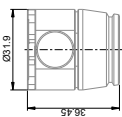
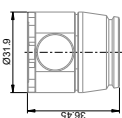
IMAGE SOON AVAILABLE



IMAGE SOON AVAILABLE



IMAGE SOON AVAILABLE

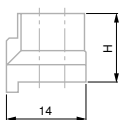
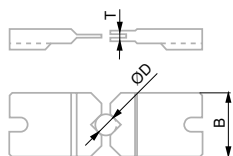
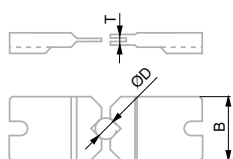


		S25T	Morse 2 52/F60	S145
<b>902-6220</b>	Pinza esterna a due ganasce MK1	● Necessario 902-6360	● Necessario 902-6360	
<b>902-6270</b>	Pinza a due ganasce Ø 1-19.5mm MK2 (consegnata senza ganasce)	●	●	
<b>902-6271</b>	Ganasce esterne Ø1-19.5mm, H=4mm (...)	●	●	
<b>902-6272*</b>	Ganasce esterne Ø 2-5mm, H=2mm (per pinza 902-6270)	● Necessario 902-6270	●	
<b>902-6273*</b>	Ganasce esterne Ø 5-10mm, H=3mm (per pinza 902-6270)	● Necessario 902-6270	●	
<b>902-6274*</b>	Ganasce esterne Ø 5-10mm, H=3mm (per pinza 902-6270)	● Necessario 902-6270		
<b>902-6275*</b>	Ganasce esterne Ø 1-19.5, H=8mm (per pinza 902-6270)	● Necessario 902-6270		
<b>902-6276*</b>	Rialzo ganasce, H=10mm (per pinza 902-6270)	● Necessario 902-6270		
<b>902-6280*</b>	Micro pincer Ø 0.1 - 1.00mm (10 - 75g forza bloccaggio)	●		
<b>902-6281*</b>	Micro pincer Ø 0.5 - 2.50mm (50 - 250g forza bloccaggio)	●		
<b>902-6306</b>	Mandrino a 3 ganasce MK2 bloccaggio ext. Ø 0.5mm - 41mm bloccaggio int. Ø 12mm - 36mm Altezza gradino : 5mm	●	●	●
<b>902-6307</b>	Mandrino a 3 ganasce MK2 bloccaggio ext. Ø 1mm - 71mm bloccaggio int. Ø 18mm - 66mm Altezza gradino : 10mm		●	●
<b>902-6308</b>	Mandrino a 3 ganasce ISO40 bloccaggio ext. Ø 1mm - 150mm bloccaggio int. Ø 34mm - 174mm Altezza gradino : 10mm			●

\*Coming soon, End Q1-22

# Accessori

## MANDRINI MANUALI



		S25T	Morse 2 52/F60	S145
<b>902-6140</b> 6÷12mm / T=15mm <b>902-6141</b> 0÷6mm / T=1.5mm <b>902-6142</b> 0÷6mm / T=3mm <b>902-6143</b> 6÷12mm / T=15mm <b>902-6144</b> 12÷18mm / T=6mm <b>902-6145</b> 18÷24mm / T=9mm <b>902-6152</b> 0÷6mm / T=6mm <b>902-6153</b> 0÷6mm / T=15mm	Ganasce esterne, in coppia	●  Per 902.6220 <i>(anche per Morse 1)</i>	●  Per 902.6220 <i>(anche per Morse 1)</i>	●
<b>902-6154</b> Set with 5 articles	ganasce esterne, in coppia 902.6141 : Jaws dia 0-6mm, T1=1.5mm, B=18mm 902.6142 : Jaws dia 0-6mm, T1=1.3mm, B=18mm 902.6143 : Jaws dia 6-12mm, T1=3mm, B=18mm 902.6144 : Jaws dia 12-18mm, T1=6mm, B=20mm 902.6145 : Jaws dia 18-24mm, T1=9mm, B=25mm	● <i>(Morse 1 Necessario 902.6220)</i>	● <i>(Morse 1 Necessario 902.6220)</i>	● Necessario 902.6260
<b>902-6231</b> H=22	Rialzi per ganasce esterne, in coppia	● <i>(Morse 1 Necessario 902.6220)</i>	● <i>(Morse 1 Necessario 902.6220)</i>	● Necessario 902.6260

## MANDRINI PNEUMATICI

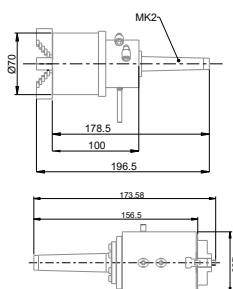


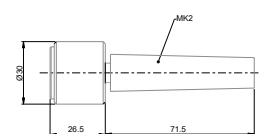
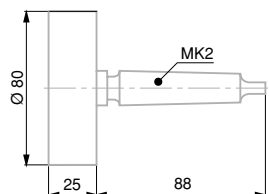
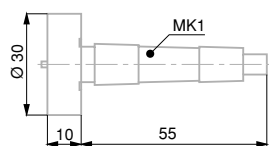
  
 IMAGE SOON AVAILABLE



		S25T	Morse 2 52/F60	S145
<b>902-6309</b>	Mandrino pneumatico a 3 ganasce MK2 1mm - 60mm		●	
<b>902-6316*</b>	Mandrino pneumatico a 3 ganasce, piccolo 0.5mm - 41mm	●		
<b>902-6318*</b>	Mandrino pneumatico a 3 ganasce, grande 1mm - 150mm			●
<b>902-6221</b>	Mandrino pneumatico a 2 ganasce MK1		● Requires 902-6360	

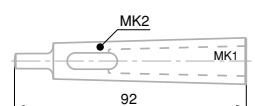
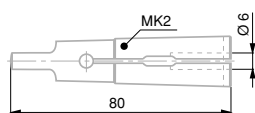
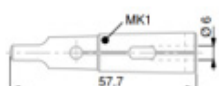
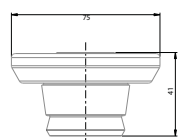
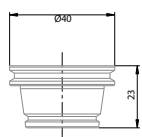
\*Coming soon, End Q1-22

### PIATTELLI



<b>902-6208</b>	Piattello Ø30mm MK1	● Necessario 902-6360	● Necessario 902-6360	● Necessario 902-6360
<b>902-6209</b>	Piattello Ø80mm MK2		●	●
<b>902-6228</b>	Piattello magnetico Ø0-24mm MK2	●	●	●

### ADATTATORE

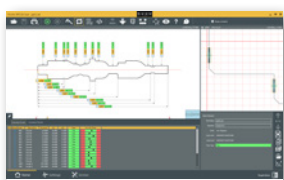
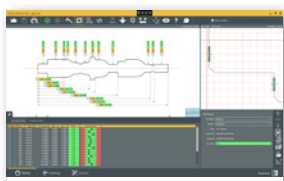
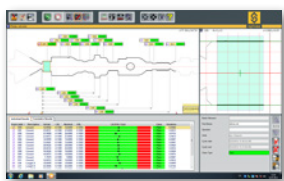


		S25T	Morse 2 52/F60	S145
<b>902-6258</b>	Adattatore MK1 per SCAN S25	●		
<b>902-6259</b>	Adattatore MK2 per SCAN S25	●		
<b>902-6260</b>	Adattatore MK2 per SCAN S145			●
<b>902-6263</b>	Adattatore MK3 per SCAN S145			●
<b>902-6250</b>	Adattatore con foro Ø 6mm MK1	● Necessario 902-6360	● Necessario 902-6360	● Necessario 902-6360
<b>902-6251</b>	Adattatore con foro Ø 6mm MK2	●	●	●
<b>902-6360</b>	Riduzione DIN 2185 MK A/I 2:1	●	●	●



# Accessori

## OPZIONI SOFTWARE



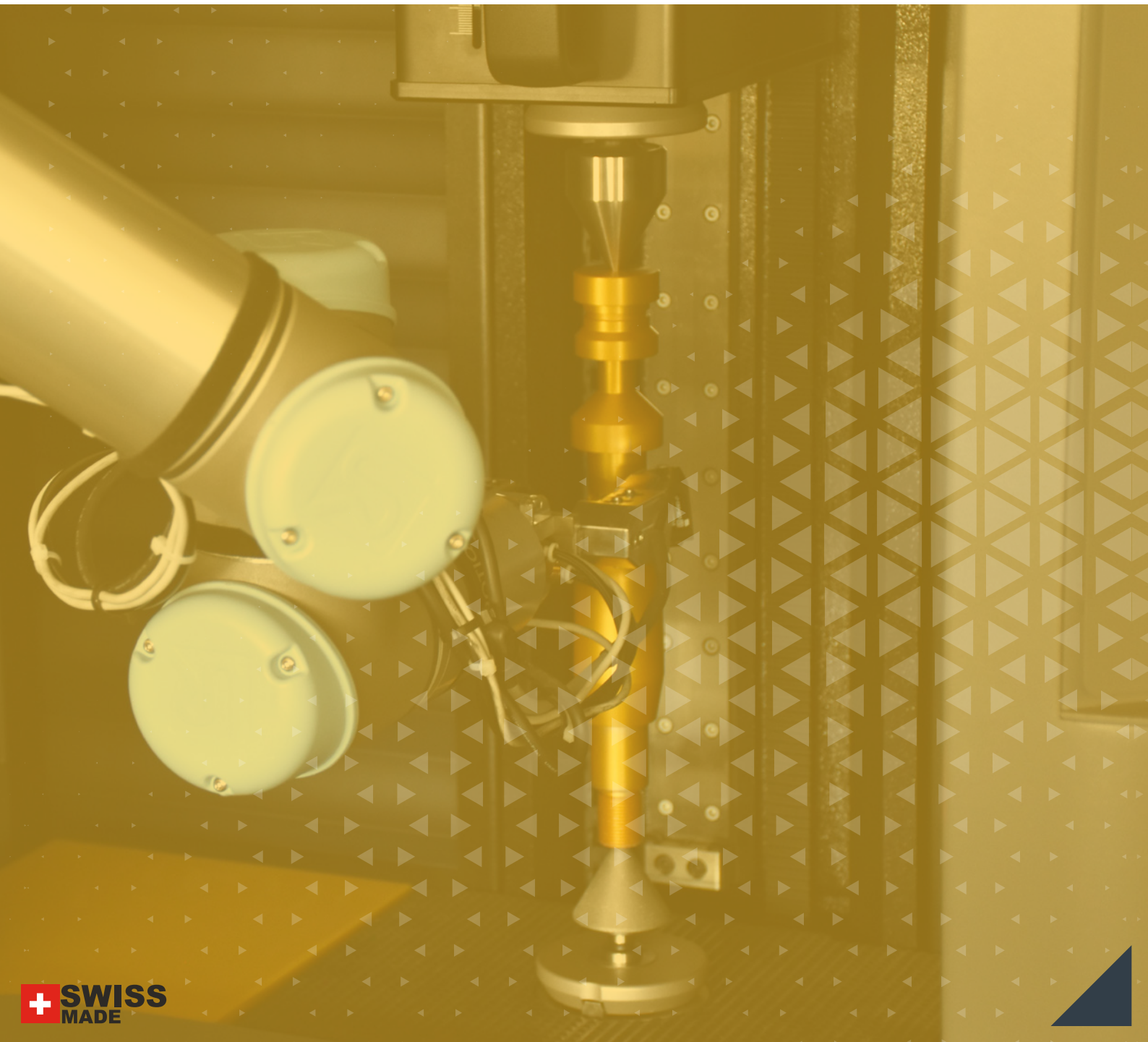
		52	F60	S145	S25
***	Reflex SCAN Standard (installato su 902-5520 & 902-5521)	•			
***	Reflex SCAN+ Standard (installato su 902-4060, 902-4062, 902-4065, 902-4067, 902-4020 & 902-4025)		•	•	•
902-7015	Reflex SCAN+ Offline		•	•	•
902-7017	Reflex-SCAN+ Modulo Automazione (Optional, necessita di Reflex SCAN+, standard with S145 and S25)		•	•	•
902-7021	Reflex-Scan+ «PRO» include, wizard filettature, CAD compare, Monitoring SPC, scripting		•	•	•
902-7022	Reflex-SCAN+ PRO Offline		•	•	•

**ALTRI ACCESSORI**

IMAGE SOON AVAILABLE



		52	F60	S145	S25
<b>902-6012</b>	Pezzo demo ORO	•	•	•	•
<b>902-6013</b>	Pezzo demo ORO filettature	•	•	•	•
<b>902-6014</b>	Pezzo demo ORO XL			•	
<b>902-6600</b>	Tavolo per Sylvac SCAN F60 (85x85x70cm)		•		•
<b>902-6601</b>	Mobile per Sylvac SCAN F60 vano per PC, cassetiera con serratura e braccio per tastiera e schermo		•		
<b>902-6602</b>	Tavolo per Sylvac-Scan S25T (75cmx75cm) altezza a scelta 75cm o 105cm				•
<b>902-6605</b>	Tavolo ad altezza regolabile (71-1140mm) per tastiera, schermo e mouse (80x60mm)		•		•
<b>902-6607</b>	Inserti accessori per cassette (incluso in 902-6601)		•		
<b>902-6006</b>	Valigetta Plastiform per SCAN and VISIO	•	•	•	•
<b>902-6609</b>	Rack	•	•	•	•
<b>902-6611</b>	Supporto 700mm			•	
<b>902-6608</b>	Preparazione per l'automazione F60 (I/O & Preparazione pneumatica, include 902-7017)		•		
<b>902-6610</b>	Attuatore pneumatico per contropunta F60		•		
<b>602-104-01</b>	Copertina antipolvere				•



SYL2106-L-SCAN-E / 17.02.2022

**Sylvac SA**

*Avenue des Sciences 19, 1400 Yverdon-les-Bains*

*Tel : +41 21 637 67 57*

*Web : [www.sylvac.ch](http://www.sylvac.ch)*

*Email. [sales@sylvac.ch](mailto:sales@sylvac.ch)*